

THIEME

THIEME 3000



**3/4-automatische Flachbett-Siebdruckmaschine
mit fahrbarem Drucktisch und variabler Druckgutauslage**

Die Details der THIEME 3000

Modular aufgebautes Grundgestell in Profilbauweise.

Drucktisch

Der Drucktisch besteht aus einer Aluminium-Sandwich-Struktur mit verschleißfester, eloxierter Oberfläche. Die Anlegestifte (hinten, seitlich rechts und links) sind pneumatisch einzeln zu- und abschaltbar. Die reibungsarme, geschlossene Tischführung mit Laufrollen auf eloxierten Führungsschienen schützt vor Verschmutzung und garantiert eine außergewöhnliche Laufruhe.

Vakuumeinrichtung

Ein Gebläse mit hoher Saugleistung sorgt für den raschen Aufbau des Vakuums. Die Saug- bzw. Blasluft wird über ein Umsteuerventil geregelt und ist stufenlos in der Stärke variierbar. Die Vorvakuumzeit ist stufenlos programmierbar. Die „Blow-Back“-Einrichtung garantiert die störungsfreie Druckgutauslage.

Druckgutauslage-System

Die Zangengreifer sind geeignet für flexible und starre Materialien, wobei die Haltekraft mit zunehmender Materialstärke linear ansteigt. Die Druckgutauslage kann wahlweise nach hinten, rechts oder links eingerichtet werden. Die Transportgeschwindigkeit ist programmierbar.

Siebrahmenaufnahme-System

Die Siebrahmenklemmung erfolgt pneumatisch und ist dadurch schnell und sicher. Die pneumatische Klemmung des Mutterrahmens erspart unnötige Wege um die Maschine. Die präzise Siebfeineinstellung kann über 3 Mikrome-



terspindeln im Bereich +/- 5 mm vorgenommen werden. Die 3-Punkt-Anlage ermöglicht die Siebrahmenzentrierung bei Einsatz eines Pass-Systems.

Oberwerk

Das parallel abhebende Oberwerk wird stoßfrei elektronisch gesteuert, die Hubhöhe beträgt ca. 40 mm. Eine Siebreinigungsstellung auf ca. 500 mm Höhe mit Sicherheitsabschaltung kann zugeschaltet werden.

THIEME-Rakelwerk (pat.)

Die Umschaltung von Rakel auf Vorrakel und umgekehrt erfolgt pneumatisch. Ebenfalls pneumatisch arbeitet die feinfühligere Rakeldrucksteuerung mit automatischer Parallelitätseinstellung. Die Winkel für Rakel- und Vorrakel sind stufenlos über Kulisse einstellbar. Für spezielle Druckanforderungen kann das gesamte Rakelwerk diagonal gestellt werden. Der Ein- und Ausbau der Rakel erfolgt über die Rakel-Schnellspaneinrichtung.

3/4-automatische Flachbett-Siebdruckmaschine mit fahrbarem Druck

Technische Daten

| Maschinentyp | 3010 | 3020 | 3030 | 3040 | 3050 | 3060 | 3070 |
|------------------------------------|---------------------------|-------------|-------------|-------------|-------------|-------------|-------------|
| Druckformat (mm) | 550 x 750 | 750 x 1050 | 1000 x 1400 | 1200 x 1600 | 1400 x 1800 | 1550 x 2100 | 1550 x 2600 |
| Druckformat max. (mm) | 570 x 770 | 770 x 1070 | 1020 x 1410 | 1220 x 1660 | 1420 x 1860 | 1570 x 2160 | 1570 x 2660 |
| Bogenformat max. (mm) | 580 x 780 | 780 x 1080 | 1030 x 1420 | 1230 x 1670 | 1430 x 1870 | 1580 x 2170 | 1580 x 2670 |
| Siebrahmenformat (mm) | 1000 x 1100 | 1200 x 1400 | 1450 x 1750 | 1700 x 2000 | 1900 x 2200 | 2050 x 2500 | 2050 x 3200 |
| Drucktisch – Außenmaß (mm) | 800 x 1000 | 1000 x 1300 | 1250 x 1650 | 1450 x 1900 | 1650 x 2100 | 1800 x 2400 | 1800 x 2900 |
| Vakuumpfeldgröße (mm) | 570 x 765 | 765 x 1065 | 1020 x 1410 | 1215 x 1665 | 1410 x 1860 | 1560 x 2160 | 1560 x 2660 |
| max. Druckguthöhe (mm) | 50 | 50 | 50 | 50 | 50 | 50 | 50 |
| Siebfeineinstellung Weg X-X-Y (mm) | +/- 5 | +/- 5 | +/- 5 | +/- 5 | +/- 5 | +/- 5 | +/- 5 |
| Rakelgeschwindigkeit (m/sec) | 0,2 – 1,4 | 0,2 – 1,4 | 0,2 – 1,4 | 0,2 – 1,4 | 0,2 – 1,4 | 0,2 – 1,4 | 0,2 – 1,4 |
| Gewicht ca. (kg) | 1250 | 1350 | 1600 | 1800 | 1900 | 2100 | 2400 |
| Geschwindigkeit* (cycl/h) | 1120 | 960 | 780 | 680 | 570 | 500 | 500 |
| Anschlussspannung (V) | 400/230 | 400/230 | 400/230 | 400/230 | 400/230 | 400/230 | 400/230 |
| Anschlussleistung (kW) | 2,8 | 2,8 | 2,8 | 2,8 | 2,8 | 2,8 | 2,8 |
| Verbrauch (A) | 4 bei 400 V / 7 bei 230 V | | | | | | |

* Mechanische Maschinenlaufgeschwindigkeit ohne Anlegezeit. Technische Angaben sind unverbindlich und Änderungen vorbehalten.

Rakelwerk-Antrieb

Die Rakel- und Vorrakelgeschwindigkeit sind programmierbar. Die Rakelwagenführung in Kugelumlaufführungen ist wartungsarm. Der Rakelweg ist am Bedienpult programmierbar.

Siebdruckformdistanz

Die Siebdruckformdistanz kann von 4 bis 50 mm für unterschiedliche Siebspannungen und Materialstärken über einen Vorwahlzähler eingestellt werden.

Sieblifteinrichtung

Die Siebliftheöhe ist zur Anpassung an unterschiedliche Druckparameter stufenlos einstellbar von 0 bis 4 mm bezogen auf 200 mm Rakelweg. Der Sieblifteinsatzpunkt ist über den gesamten Rakelweg stufenlos einstellbar, um unnötigen Siebverzug zu vermeiden.

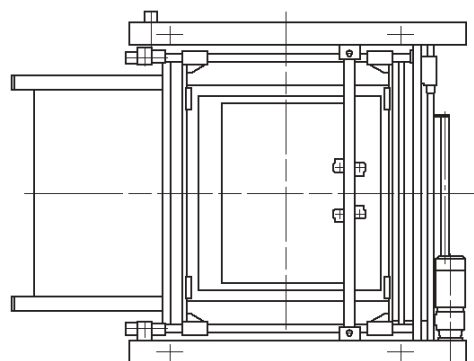
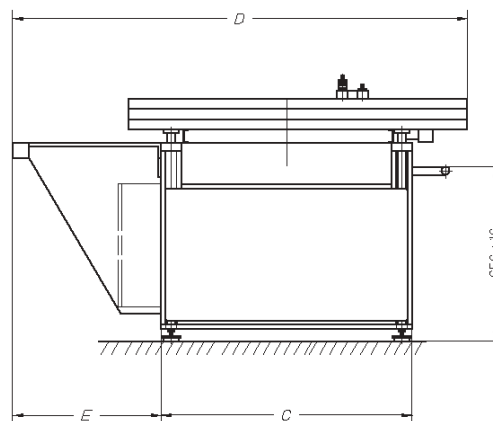
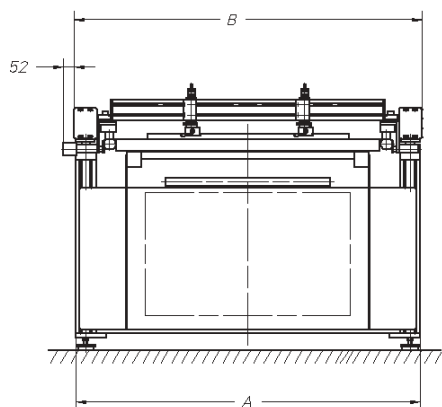
THIEME Steuerung

Die speicherprogrammierbare elektronische Steuerung bietet erhebliche Rüstzeiteinsparungen, reproduzierbare Arbeitsergebnisse und erhöhte Arbeitssicherheit. Die Produktionskosten werden dadurch erheblich gesenkt.



Die THIEME Siebdruckmaschine hat vielfältige Anwendungen. Mit ihr können die unterschiedlichsten Druckmaterialien mit den unterschiedlichsten Farben verwendet werden. Da wir die Leistungsmerkmale für unsere Kunden immer individuell ermitteln, bitten wir um Beachtung, dass bei Verwendung anderer Druckmaterialien oder anderer Farben als solcher, wie sie in der Projektierungsphase eingesetzt werden, die in unseren Angeboten angegebenen Leistungsmerkmale sich ändern können. Bitte beachten Sie auch, dass Optionen und Sonderausstattungen Einfluss auf die Leistungsmerkmale der Maschine haben und dadurch Maße, Taktzahlen und Einsatzmöglichkeiten gegenüber der Standardausführung verändert sein können.

tisch, parallel abhebendem Oberwerk und variabler Druckgutauslage



Maße

| Typ | 3010 | 3020 | 3030 | 3040 | 3050 | 3060 | 3070 |
|-----|------|------|------|------|------|------|------|
| A | 1680 | 1980 | 2330 | 2580 | 2780 | 3080 | 3680 |
| B | 1680 | 1980 | 2330 | 2580 | 2780 | 3080 | 3680 |
| C | 1225 | 1425 | 1675 | 1925 | 2125 | 2275 | 2275 |
| D | 2225 | 2625 | 3125 | 3575 | 3975 | 4275 | 4310 |
| E | 725 | 925 | 1175 | 1375 | 1575 | 1725 | 1725 |



THIEME 3000
3/4-automatische Flachbett-
Siebdruckmaschine

Die konsequente Umsetzung langjähriger Erfahrung im graphischen und industriellen Siebdruck.

Vielfältige Verarbeitungsmöglichkeiten unterschiedlichster Bedruckstoffe bis 50 mm Höhe.

Bedienerfreundlicher Aufbau, hervorragende Arbeitsergebnisse, hohe Druckleistung, sehr niedriger Geräuschpegel.

- Selbstjustierendes Rakelwerk
- Siebrahmen-Schnellspannsystem
- Programmsteuerung mit bedienerfreundlicher, intelligenter Software

Die reichhaltige Standardausstattung berücksichtigt die Anforderungen eines modernen Siebdruckbetriebes und ermöglicht die rationelle Durchführung aller Druckaufgaben.

Für besondere Anwendungen steht eine Auswahl von Zubehör zur Verfügung.

Werbeobjekte, wie Fahnen, Schilder oder Tafeln lassen sich rationell und kostengünstig in hervorragender Druckqualität mit der THIEME 3000 bedrucken.