

EPSON[®]
EXCEED YOUR VISION

Epson **Gemini 4**

Epson **Gemini 4**

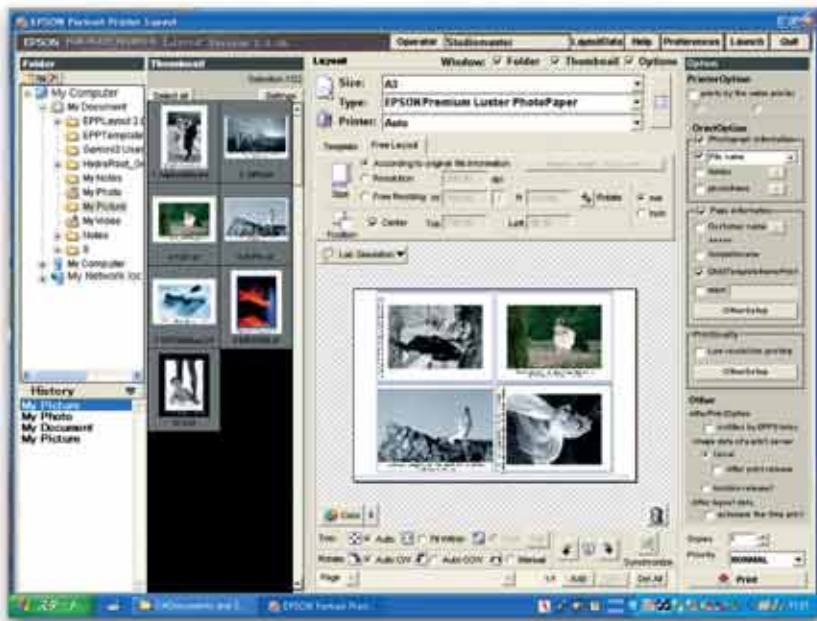
Alles, was Sie für den flexiblen Profidruck
im Fotostudio benötigen.





© Steve Walton

Als professioneller Fotograf sehen Sie die Dinge mit anderen Augen und die Darstellung seiner Ideen kann man nicht einfach jemand anderem überlassen. Nur Sie selbst können Ihre kreativen Vorstellungen richtig in die Realität umsetzen. Epson Gemini 4 bietet Ihnen dazu die passenden Werkzeuge. Damit behalten Sie die vollständige kreative Kontrolle von der Aufnahme des Fotos bis zum Ausdruck.



Kreativität selbst umsetzen

Ihr Erfolg und Ruf als Profifotograf hängen von Ihren Fähigkeiten ab, Konzepte und Ideen in erstklassige Bilder umzusetzen. Die Fotografie ist jedoch ein Prozess aus mehreren Schritten. Wenn Sie Ihre Ziele erreichen und Ihre Kunden zufrieden stellen möchten, müssen Sie während der einzelnen Schritte stets über die völlige Kontrolle verfügen.

Mit Epson Gemini 4 behalten Sie die Übersicht von der Aufnahme des Fotos bis zum Druck. Dabei müssen Sie das Studio nicht verlassen. Mit den leistungsstarken Tools zur Bildbearbeitung und für den digitalen Workflow können Sie genau wie ein professionelles Fotolabor vorgehen, aber Ihre eigene Kreativität zu Tage treten lassen.

Epson Gemini 4 ist ebenso bedienerfreundlich wie leistungsstark. Neulinge und Experten auf diesem Gebiet können das Gerät schnell und sicher verwenden. Sie erhalten garantiert die gewünschten Ergebnisse. Ihre Kunden werden mehr als zufrieden sein.

Hochwertige Qualität

Die Qualität der Fotos ist für Ihre Kunden ausschlaggebend. Darum erhalten Sie mit dem Epson Gemini 4 schnelle Ausdrücke in Fotoqualität bis zu 44 Zoll Breite auf einer Vielzahl von Druckmedien.

Durch die Kombination mit den unvergleichlichen Epson UltraChrome K3™-Tinten und der Vivid Magenta-Technologie erzielen Sie mit dem Epson Gemini 4 eine stets gleich bleibende hohe Leistung für hochwertige Fotos in Schwarzweiß und Farbe, die einfach jeden beeindrucken.

Flexibilität und erstklassige Qualität, ein komplett digitaler Workflow, ausgezeichnete, gleich bleibende Qualität und Ergebnisse, die ein Leben* lang halten, machen aus dem Epson Gemini 4 die perfekte Studirolösung für alle Porträts, Hochzeits- und Event-Fotos.

Effizienteres Arbeiten

Drucken Sie alles, was Ihr Herz begehrt – und das im Handumdrehen! Mit dem Epson Gemini 4 können Sie Ihre Arbeitsabläufe verbessern und die Entwicklungszeit bis um die Hälfte verkürzen. Stets hochwertige Ergebnisse werden durch den Epson Service und Support garantiert.

*Lichtbeständig bis zu 75 Jahren in Farbe und über 100 Jahre in SW. Die Testbedingungen erfahren Sie unter www.epson-europe.com



© Steve Walton

Bearbeiten und Präsentieren von Bildern

- Epsons benutzerfreundliche Tools zum Bearbeiten und Präsentieren helfen dabei, Ihre kreativen Ideen in die Realität umzusetzen.
- Einfaches Drehen und Zuschneiden der Fotos, Anpassen von Farbbalance, Schärfe, Kontrast und Anwenden spezieller Filter, wie Sepia und Schwarzweiß.
- Mit den Druckvorlagen der Software Epson Pro Portrait Layout drucken Sie schnell und effizient Verpackungen, Kontaktabzüge und Mehrfachbestellungen.
- Die Präsentationsvorlagen eignen sich besonders für Porträtaufnahmen und Hochzeitsbilder, aber Sie können auch eigene Vorlagen erstellen.

Drucken der Bilder

- Erstklassige Qualität durch die im Lieferumfang des Epson Gemini 4 enthaltenen fortschrittlichen Tools zum Farbmanagement.
- Präzise Wiedergabe feinsten Details in Schwarzweiß mit dem Epson UltraChrome K3™-Tintenset und der dritten Schwarztoner.
- Umwerfend lebensechte Farben für Ihre Ausdrucke – sogar bei den schwierigsten Hauttönen.
- Zum ersten Mal können Sie im eigenen Studio in Schwarzweiß und Farbe drucken. Die Ergebnisse können mit herkömmlichen Fotoabzügen aus dem Labor problemlos mithalten.
- Sparen Sie Zeit. Drucken Sie mit hohen Geschwindigkeiten auf einer Vielzahl von Druckmedien – jederzeit und ohne Kompromisse bei der Qualität Ihrer Fotos.
- Schnelle Bildstabilität in weniger als einer Stunde mit Ergebnissen, die ein Leben lang* gut aussehen.

Effizientes Arbeiten

- Verbessern Sie Ihre Arbeitsabläufe und verkürzen Sie die Entwicklungszeit um bis zu 50 %. Teilen Sie sich Ihre Zeit nach Wunsch ein.
- Verschenden Sie keine Zeit mehr, dem Fotolabor hinterher zu jagen oder Abzüge zurückzusenden, die nicht Ihren Erwartungen entsprechen.
- Leasen Sie einfach die integrierte Epson Gemini 4-Lösung. Wir kümmern uns um den Rest. Einrichtung, Installation, Farbmanagement, Service und Support gehören dazu – so erzielen Sie garantiert immer herausragende Ergebnisse.

Flexibles Papiermanagement mit manuellem Einzelblatt- und Rollenpapiereinzug

Einfache Bedienung mit der Epson Software für ein fortschrittliches Farbmanagement

Lebensechte Hauttöne und präzise Wiedergabe feinsten Details mit dem Epson 8-Farbtintensystem

Drucken auf einer Vielzahl von Medien und Oberflächen, u. a. auf Fotopapier, Kunstdruckmedien und Leinwand



Kreative Kontrolle. Qualität ganz nach Ihren Ansprüchen.

- Machen Sie aus Ihrem Studio ein Fotolabor – ganz ohne Qualitätskompromisse.
- Übernehmen Sie die volle Kontrolle über den kreativen Vorgang von der Aufnahme des Fotos bis zum Druck.
- Ultimative Schwarzweiß- und Farbfotos auf einer Vielzahl von Druckmedien.
- Stets problemloser Druck dank der beruhigenden Zuverlässigkeit und des Services von Epson.
- Schnellere Ergebnisse und größere Flexibilität bedeuten eine schnelle Reaktion auf neue Anforderungen.
- Flexibilität durch den modularen Aufbau von Epson Gemini 4, das sich so an Ihre geschäftlichen Anforderungen und gewünschten Ergebnisse anpasst.

Epson **Gemini 4**

Flexibel und zukunftsweisend

Bei wachsenden Ansprüchen in Ihrer Arbeit brauchen Sie eine flexible Lösung, die mitwächst. Durch den modularen Aufbau von Epson Gemini 4 lassen sich die Großformat-Fotodrucker und Kunstdrucker von Epson mühelos in die Lösung integrieren. Sie können auf einer Vielzahl von Medien mit verschiedenen Oberflächen bis zu einer Breite von 44 Zoll drucken, z. B. auf Fotopapier, Kunstdruckmedien und Leinwand. Das flexible Design ermöglicht eine maßgeschneiderte Lösung, die sich perfekt an Ihre Ansprüche anpasst.

Produktmerkmale

- Gleich bleibende, professionelle Schwarzweißergebnisse mit den Epson UltraChrome K3™-Tinten und dem 8-Farbtintenset der Vivid Magenta-Technologie.
- Stets präzise Farben mit der digitalen Workflow-Lösung des Epson Gemini 4.
- Flexibles Papiermanagement bis zum Format DIN B0+ mit manuellem Einzelblatt- und Rollenpapiereinzug.
- Detailgenauer Druck schwieriger Hauttöne und Schwarzweißdrucke mit individuell optimiertem Farbmanagement.
- Lichtbeständig bis zu 75 Jahre in Farbe und über 100 Jahre in SW*
- Geringe Betriebskosten

*Die Testbedingungen erfahren Sie unter www.epson-europe.com



Epson Stylus PRO 9880 (44 Zoll Breite)



Epson Stylus PRO 7880 (24 Zoll Breite)



Epson Gemini 4 (bis zum Format DIN A2)



Epson Deutschland GmbH
Otto-Hahn-Str. 4
D-40670 Meerbusch
Info-Line: 01805/23 41 10 (0,14 €/Min. aus dem deutschen Telekom-Festnetz. Abweichungen aus anderen Festnetzen und Mobilfunknetzen sind möglich. Details erfahren Sie von Ihrem Provider)
Telefax: +49 (0) 2159/538-3000
www.epson.de

Epson in Österreich
Info-Line: 0810/20 01 13 (0,07 €/Min.)
www.epson.at
Epson in der Schweiz
Info-Line: 0848 44 88 20 (4-8 Rp./Min.)
www.epson.ch

Epson® ist eine eingetragene Marke der Seiko Epson® Corporation. Alle anderen hierin verwendeten Produkt- und Firmennamen dienen ausschließlich der Identifikation und können Marken oder eingetragene Marken der jeweiligen Rechtsinhaber sein. Abgesehen von etwaigen Fehlern bzw. Unterlassungen, können alle Angaben jederzeit ohne vorherige Ankündigung geändert werden.

Gedruckt auf gebleichtem ECF (Elementary Chlorine-Free)-Papier.

EPSON®